

# Menu food

## 🍷 コールドサンド

### ハムサンド

¥340(税込) ¥315(本体)

ボンレスハム・きゅうり・レタスをサンドしています。

※ライ麦食パン(ビタミン・ミネラル・食物繊維が豊富)でもできます。

卵 小麦 乳 325kcal



### ハム&エッグ

¥340(税込) ¥315(本体)

ボンレスハム・エッグサラダ・きゅうり・レタスをサンドしています。

※ライ麦食パン(ビタミン・ミネラル・食物繊維が豊富)でもできます。

卵 小麦 乳 397kcal



### エッグ&トマト

¥340(税込) ¥315(本体)

エッグサラダ・トマト・レタスをサンドしています。

※ライ麦食パン(ビタミン・ミネラル・食物繊維が豊富)でもできます。

卵 小麦 乳 482kcal



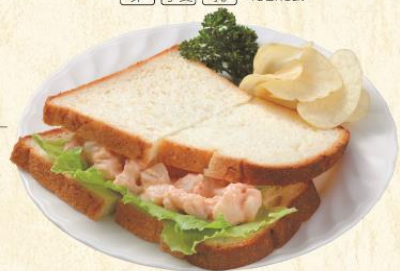
### 明太子ポテト

(コーンブレッドを使用)

¥340(税込) ¥315(本体)

やわらかいコーンブレッドに明太子ポテトサラダを少し温めて、レタスとサンドしています。

卵 小麦 乳 468kcal



### 野菜根菜サンド(13品目入り)

¥340(税込) ¥315(本体)

ごぼう・枝豆・にんじんなどが入った豆乳ソースの野菜サラダとトマト・レタス・きゅうりをサンドしています。

※ライ麦食パン(ビタミン・ミネラル・食物繊維が豊富)でもできます。

卵 小麦 乳 440kcal



## 🍷 ホットサンド

### クラブハウス

(ベーコン・エッグ・トマト)

¥460(税込) ¥426(本体)

トーストした食パンにベーコン・エッグサラダ・トマト・レタスをサンドしています。

卵 小麦 乳 567kcal



### ベーコン&レタス

(コーンブレッドを使用)

¥340(税込) ¥315(本体)

焼きたてのコーンブレッドにレタス・玉ねぎスライス・ベーコン・ハネーマスタードソースをサンドしています。

卵 小麦 乳 482kcal



### BLT(ベーコン・レタス・トマト)

(コーンブレッドを使用)

¥340(税込) ¥315(本体)

焼きたてのコーンブレッドにレタス・玉ねぎスライス・ベーコン・トマト・ハネーマスタードソースをサンドしています。

卵 小麦 乳 469kcal



### チーズハムポテトサンド

(コーンブレッドを使用)

¥340(税込) ¥315(本体)

焼きたてのコーンブレッドにチーズ・ハム・ポテトサラダ・レタス・シーザードレッシングをサンドしています。

卵 小麦 乳 561kcal



### クロックムッシュ

¥340(税込) ¥315(本体)

ホワイトソース・ハム・チーズ・玉ねぎスライスをサンドして焼いたフランスのトーストです。

卵 小麦 乳 507kcal



### 照り焼きチキン

(コーンブレッドを使用)

¥340(税込) ¥315(本体)

焼きたてのコーンブレッドに照り焼きチキン・ポテトサラダ・レタスをサンドしています。

卵 小麦 乳 542kcal



### 生ハム&野菜

(穀物食パンを使用)

¥340(税込) ¥315(本体)

焼きたての穀物食パンに生ハム・トマト・玉ねぎ・レタスをサンドしています。

卵 小麦 乳 465kcal



### フレッシュハンバーガー

(ハンバーガーパンズを使用)

¥340(税込) ¥315(本体)

焼きたてのハンバーガーパンズにハンバーガー・トマト・レタス・玉ねぎスライスをサンドしています。

卵 小麦 乳 566kcal



※原材料で使用している7品目のアレルギー(特定原材料)を表示しております。卵 小麦 乳 そば 落花生 えび かに ※カロリー表記は、1皿当たりです。

SANDWICH HOUSE

キムラ  
サンドイッチハウス



# Menu

food, drink, & soup

## 釜めし AM10:00~

※炊きたての釜めしをお召し上がりいただくために  
お客様にご注文いただいてから炊き上げますので、  
15分ほどお時間をいただきます。

AM11:00~PM2:00 **ランチサービス・ドリンクセット**  
¥800 (税込 ¥741 (本体)) 各釜めしにコーヒーまたは紅茶  
(ホット、アイス)がセットとなります。



**あなご釜めし(吸物、漬物付) ¥700** (税込 ¥649 (本体))

岡山県産あきたこまち100%の米から  
炊き上げた釜めしです。あなご・ささがきごぼう・  
錦糸たまごが入っています。

586kcal

ランチサービス・ドリンクセット ¥800 (税込 ¥741 (本体))



**えび釜めし(吸物、漬物付) ¥700** (税込 ¥649 (本体))

岡山県産あきたこまち100%の米から  
炊き上げた釜めしです。えび・しいたけ・  
錦糸たまごが入っています。

516kcal

ランチサービス・ドリンクセット ¥800 (税込 ¥741 (本体))

冬季限定



**えび・ほたて釜めし(吸物、漬物付) ¥700** (税込 ¥649 (本体))

岡山県産あきたこまち100%の米から  
炊き上げた本格的な釜めしです。  
えび・ほたて・錦糸たまごが入っています。

526kcal

ランチサービス (AM11:00~PM2:00)

**えび・ほたて釜めしドリンクセット(吸物、漬物付) ¥800** (税込 ¥741 (本体))

えび・ほたて釜めしとコーヒーまたは紅茶(ホット、アイス)のセットです。

## ドリンク

- コーヒー(ホット、アイス、アメリカン) ¥290 (税込 ¥269 (本体))
- 紅茶(レモン、ミルク) ¥290 (税込 ¥269 (本体))
- アイステイー(レモン、ミルク) ¥290 (税込 ¥269 (本体))
- ミルク(ホット、アイス) ¥290 (税込 ¥269 (本体))
- カフェ・オ・レ(ホット、アイス) ¥330 (税込 ¥306 (本体))
- ホットココア ¥330 (税込 ¥306 (本体)) 142kcal
- カルピス ¥205 (税込 ¥190 (本体)) 92kcal
- オレンジジュース ¥290 (税込 ¥269 (本体)) 59kcal
- コーラ ¥290 (税込 ¥269 (本体)) 72kcal
- いちごミルク ¥290 (税込 ¥269 (本体)) 156kcal
- ミックスジュース ¥370 (税込 ¥343 (本体)) 148kcal

**ホットケーキ** ¥400 (税込 ¥371 (本体)) 582kcal



## スープ

- コーンクリーム ¥290 (税込 ¥269 (本体)) 99kcal
- クラムチャウダー ¥290 (税込 ¥269 (本体)) 71kcal

※カロリー表記は、1セット当たり(釜めし)・1皿当たり(ホットケーキ)・1杯当たり(ドリンク・スープ)です。